

Технические характеристики

По вопросам продаж и поддержки обращайтесь:

Алматы (7273)495-231	Казань (843)206-01-48	Новокузнецк (3843)20-46-81	Смоленск (4812)29-41-54
Архангельск (8182)63-90-72	Калининград (4012)72-03-81	Новосибирск (383)227-86-73	Сочи (862)225-72-31
Астрахань (8512)99-46-04	Калуга (4842)92-23-67	Омск (3812)21-46-40	Ставрополь (8652)20-65-13
Барнаул (3852)73-04-60	Кемерово (3842)65-04-62	Орел (4862)44-53-42	Сургут (3462)77-98-35
Белгород (4722)40-23-64	Киров (8332)68-02-04	Оренбург (3532)37-68-04	Тверь (4822)63-31-35
Брянск (4832)59-03-52	Краснодар (861)203-40-90	Пенза (8412)22-31-16	Томск (3822)98-41-53
Владивосток (423)249-28-31	Красноярск (391)204-63-61	Пермь (342)205-81-47	Тула (4872)74-02-29
Волгоград (844)278-03-48	Курск (4712)77-13-04	Ростов-на-Дону (863)308-18-15	Тюмень (3452)66-21-18
Вологда (8172)26-41-59	Липецк (4742)52-20-81	Рязань (4912)46-61-64	Ульяновск (8422)24-23-59
Воронеж (473)204-51-73	Магнитогорск (3519)55-03-13	Самара (846)206-03-16	Уфа (347)229-48-12
Екатеринбург (343)384-55-89	Москва (495)268-04-70	Санкт-Петербург (812)309-46-40	Хабаровск (4212)92-98-04
Иваново (4932)77-34-06	Мурманск (8152)59-64-93	Саратов (845)249-38-78	Челябинск (351)202-03-61
Ижевск (3412)26-03-58	Набережные Челны (8552)20-53-41	Севастополь (8692)22-31-93	Череповец (8202)49-02-64
Иркутск (395)279-98-46	Нижний Новгород (831)429-08-12	Симферополь (3652)67-13-56	Ярославль (4852)69-52-93
Россия (495)268-04-70	Киргизия (996)312-96-26-47	Казахстан (7172)727-132	

Hämmer und Meißel – Mallets, Chisels and Gouges

Hämmer

Mallets

Die Gewichtsangaben beziehen sich auf den Kopf des jeweiligen Hammers

Weights refer to the heads of the mallets



Ø 20 mm
diam. 20 mm

MEAD

FL035R 180 g

mit auswechselbaren
Kunststoffbacken
with interchangeable
plastic discs

190 mm, 7 1/2"

FL034

Ersatzbackenpaar
Pair of spare discs

1/2



Ø 25 mm
diam. 25 mm

FL036R 135 g

mit auswechselbaren
Kunststoffbacken
with interchangeable
plastic discs

185 mm, 7 1/4"

FL037

Ersatzbackenpaar
Pair of spare discs

1/2



Ø 30 mm
diam. 30 mm

COTTLE

FL038R 235 g

1 Seite flach, 1 Seite convex

1 side flat, 1 side convex

185 mm, 7 1/4"

1/2



Ø 25 mm
diam. 25 mm

FL039R 130 g

mit einer flachen und einer
aufgerauten Fläche
with one smooth and one
rough surface

185 mm, 7 1/4"

1/2



Hämmer und Meißel – Mallets, Chisels and Gouges

Hämmer
Mallets

Die Gewichtsangaben beziehen sich auf den Kopf des jeweiligen Hammers
Weights refer to the heads of the mallets



DF112R 80 g
165 mm, 6 1/2"

1/2



DF114R 155 g
190 mm, 7 1/2"

1/2

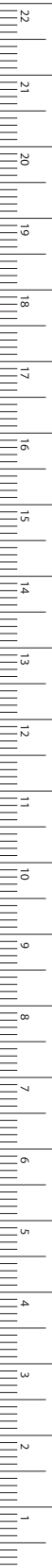


HAJEK

FLO44R 135 g
220 mm, 8 3/4"

1/2

FL



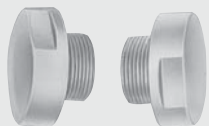
Hämmer und Meißel – Mallets, Chisels and Gouges

Hämmer

Mallets

Die Gewichtsangaben beziehen sich auf den Kopf des jeweiligen Hammers

Weights refer to the heads of the mallets



FL047

Ersatzbackenpaar
Pair of spare disks



FL045R 200 g

mit auswechselbaren
Kunststoffbacken
with interchangeable
plastic discs
245 mm, 9 3/4"

Dampfsterilisierbar bis
143°C (3 bar)

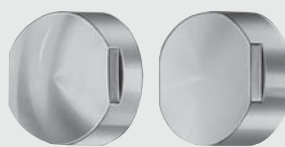
Can be sterilized in a
steam sterilizer up to
143°C (3 bar)



FL010 42 mm

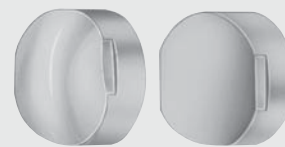
FL011 50 mm

250 mm, 10"



FL064R 215 g

1 Metallbacke, plan
1 Metallbacke, convex
1 metal disc, flat
1 metal disc, convex



FL065 30 g

1 Kunststoffbacke, plan
1 Kunststoffbacke, convex
1 plastic disc, flat
1 plastic disc, convex



Hammerkopf ohne Backen 125 g
Mallet head without disks 125 g

WAGNER

FL062

komplett mit:

FL064R 1 Paar Metallbacken
FL065 1 Paar Kunststoffbacken
1 Schlüssel

complete with:

FL064R 1 pair of metal discs
FL065 1 pair of plastic discs
1 wrench

235 mm, 9 1/4"



Hämmer und Meißel – Mallets, Chisels and Gouges

Hämmer
Mallets

Die Gewichtsangaben beziehen sich auf den Kopf des jeweiligen Hammers
Weights refer to the heads of the mallets



FL070S 425 g

Kopf aus Implantatwerkstoff
Head made of material
used for implants
235 mm, 9 1/4"



BERGMANN

FLO60R 300 g

245 mm, 9 3/4"

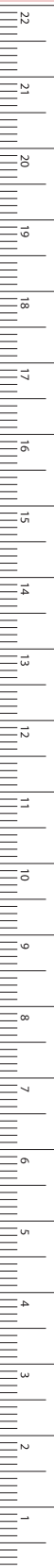


BERGMANN

FLO55R 245 g

235 mm, 9 1/4"

FL



MILLIMETERS

Hämmer und Meißel – Mallets, Chisels and Gouges

Hämmer

Mallets

Die Gewichtsangaben beziehen sich auf den Kopf des jeweiligen Hammers

Weights refer to the heads of the mallets



FL059R 285 g
240 mm, 9 1/2"



OMBREDANNE
FL066R 520 g
240 mm, 9 1/2"



HEATH
Ø diam.
FL068C 660 g 40 mm 185 mm, 7 1/4"
FL069C 725 g 45 mm 200 mm, 8"

mit Kupferfüllung
with cooper filled head

FL



INCHES

ERGOPLANT - Bone Harvesting / Bone Split



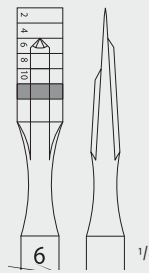
Ø 25 mm

DX546
1 Pair of
spare plastic disks

²/₃



DX545R
ERGOPLANT
Mallet 135 g
with interchangeable
plastic disks,
200 mm, 8"



¹/₁

STRICKER
DX522R
ERGOPLANT
Step-Osteotome
6 mm
160 mm, 6 1/8"



laser marking in steps of 2 mm

big laser marking after 10 mm
as security zone

laser marked size

The Step-Osteotome was specially developed for secure bone-splitting with simultaneous stepwise widening. Due to the specially designed working tips, the maxillary crest will be first expanded towards palatal and only afterwards towards vestibular. At the same time spongy bone in the center will be condensed. After removing the Step-Osteotome, a pre-selection point for the implant bur can be clearly seen.





MB630R

Orthopedic Mallet

Catalog Number	Diameter (mm)	Length (in.)
MB630R	30	7 1/4
MB631R	38	7 1/4

MB630R: 1 LB Weight (485gr)

MB631R: 2 LB Weight (907gr)

По вопросам продаж и поддержки обращайтесь:

Алматы (7273)495-231	Казань (843)206-01-48	Новокузнецк (3843)20-46-81	Смоленск (4812)29-41-54
Архангельск (8182)63-90-72	Калининград (4012)72-03-81	Новосибирск (383)227-86-73	Сочи (862)225-72-31
Астрахань (8512)99-46-04	Калуга (4842)92-23-67	Омск (3812)21-46-40	Ставрополь (8652)20-65-13
Барнаул (3852)73-04-60	Кемерово (3842)65-04-62	Орел (4862)44-53-42	Сургут (3462)77-98-35
Белгород (4722)40-23-64	Киров (8332)68-02-04	Оренбург (3532)37-68-04	Тверь (4822)63-31-35
Брянск (4832)59-03-52	Краснодар (861)203-40-90	Пенза (8412)22-31-16	Томск (3822)98-41-53
Владивосток (423)249-28-31	Красноярск (391)204-63-61	Пермь (342)205-81-47	Тула (4872)74-02-29
Волгоград (844)278-03-48	Курск (4712)77-13-04	Ростов-на-Дону (863)308-18-15	Тюмень (3452)66-21-18
Вологда (8172)26-41-59	Липецк (4742)52-20-81	Рязань (4912)46-61-64	Ульяновск (8422)24-23-59
Воронеж (473)204-51-73	Магнитогорск (3519)55-03-13	Самара (846)206-03-16	Уфа (347)229-48-12
Екатеринбург (343)384-55-89	Москва (495)268-04-70	Санкт-Петербург (812)309-46-40	Хабаровск (4212)92-98-04
Иваново (4932)77-34-06	Мурманск (8152)59-64-93	Саратов (845)249-38-78	Челябинск (351)202-03-61
Ижевск (3412)26-03-58	Набережные Челны (8552)20-53-41	Севастополь (8692)22-31-93	Череповец (8202)49-02-64
Иркутск (395)279-98-46	Нижний Новгород (831)429-08-12	Симферополь (3652)67-13-56	Ярославль (4852)69-52-93
Россия (495)268-04-70	Киргизия (996)312-96-26-47	Казахстан (7172)727-132	